

ИНСТРУКЦИЯ ПО СБОРКЕ И БЕЗОПАСНОСТИ

Модель: HC029-L50T и HC029-L60T

ВНИМАНИЕ! ПЕРЕД ИСПОЛЬЗОВАНИЕМ ПРОЧИТАЙТЕ И СТРОГО СЛЕДУЙТЕ ВСЕМ ИНСТРУКЦИЯМ.

• Если вы планируете использовать переноску для авиаперелетов, заранее ознакомьтесь с особыми правилами и требованиями авиакомпании.

ЧАСТЬ 1: ИНСТРУКЦИЯ ПО СБОРКЕ КОРПУСА

ШАГ 1

Удалите пластиковые стяжки, разделяющие половинки переноски. Переверните нижнюю часть переноски и поставьте её ровной стороной на пол.

ШАГ 2

А. Слегка приподнимите верхнюю часть и вставьте нижние стержни двери в самые внешние отверстия нижней части.

В. Опустите верхнюю часть вниз, одновременно вставляя верхние стержни двери в самые внешние отверстия верхней части.

ШАГ 3

А. Защелкните шарнир в отверстие на нижней стороне рамы.

В. Поверните вверх, чтобы зафиксировать защелку на штыре верхней половины.

С. Опустите защелку, чтобы соединить верхнюю и нижнюю части.

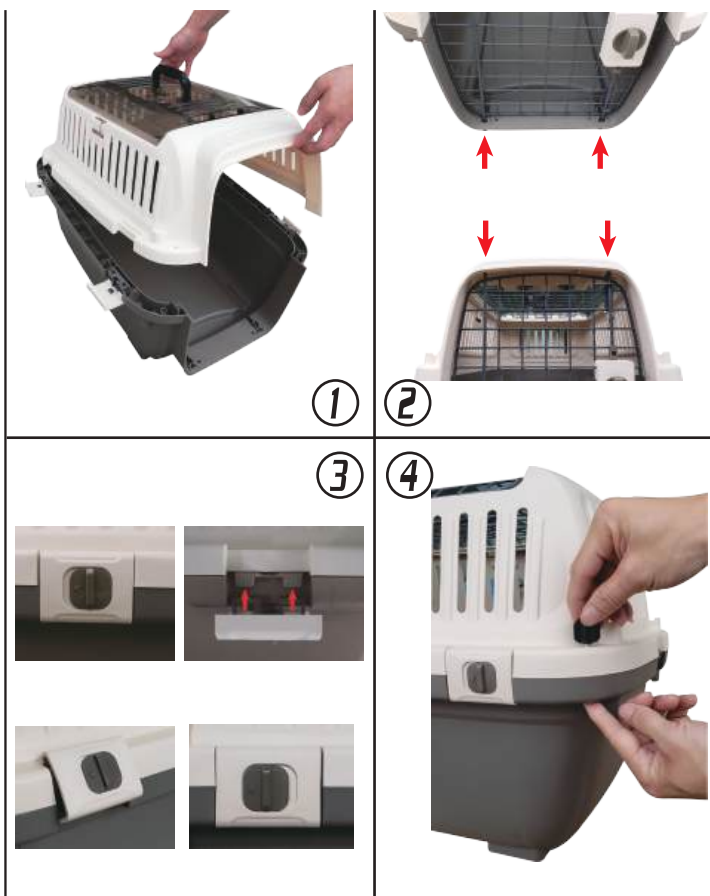
Д. Сдвиньте блок защелки в направлении стрелки (см. рисунок).

ШАГ 4

Вставьте болты через нижнюю сторону нижней части и закрепите крыльчатыми гайками до упора. Затягивайте крыльчатые гайки только вручную. Периодически проверяйте гайки, чтобы сохранять надежность.

ШАГ 5

Поверните переноску боком для установки колес. Установите колеса с тормозами спереди (со стороны двери) и колеса без тормозов сзади.



5 **Колеса опционально для HC029-L60TS



Как заблокировать передние колёса:



разблокировать
вверх

заблокировать
вниз

ШАГ 6

Сборка завершена.

Пожалуйста, проверьте дверцы, болты и защёлки перед путешествием вашего питомца.

ОТКРЫТИЕ / ЗАКРЫТИЕ ДВЕРИ

Для открытия:

Поверните ручку на 90 градусов в направлении стрелки и потяните дверь.



Для закрытия:

Поверните ручку на 90 градусов в противоположном направлении стрелки и вдавите дверь, пока она не зафиксируется.



ОТКРЫТИЕ ВЕРХНЕЙ ЧАСТИ:

Для открытия:

Нажмите на штифты защелки и поднимите дверь вверх.



Для закрытия:

Нажмите на штифты защелки, закройте дверь и отпустите штифты защелки, пока не защелкнется.



6



ЧАСТЬ 2: КРИТИЧЕСКИ ВАЖНЫЕ ПРАВИЛА БЕЗОПАСНОСТИ

- Эта переноска не предназначена для содержания агрессивных животных или опасных пород собак.
- Для предотвращения травм удалите все ремни, поводки и другие предметы (например, одежду для питомца) перед размещением в переноске.
- Не оставляйте питомца в переноске без присмотра, если вы не уверены в его адекватной реакции на одиночество.
- Некоторые животные могут пытаться сбежать, прогрызть или выгрызть переноску, что может привести к серьезным травмам или гибели.
- Проконсультируйтесь с ветеринаром или тренером, чтобы определить подходящую методику и время для безопасного размещения питомца.
- Не размещайте в переноске другие предметы (игрушки и т.д.), если ветеринар не одобрил это.
- Не перевозите более одного животного в переноске одновременно.
- Не допускайте детей к переноске: это может привести к травмам из-за защемления двери.
- Регулярно осматривайте пластиковые части на наличие трещин, особенно после резких температурных изменений или ударов.
- Не складывайте переноски друг на друга. Проверяйте и подтягивайте защелки перед транспортировкой.
- Агрессивное поведение питомца (укусы, царапины, грызение) может повредить переноску.
- Соблюдайте осторожность при открывании и закрывании дверцы, чтобы не прищемить лапы, хвост или морду питомца.
- Не оставляйте питомца в закрытой машине на солнце: температура внутри может превысить 40°C за считанные минуты.

ЧАСТЬ 3: УХОД И ГИГИЕНА

- Регулярно мойте переноску для соблюдения гигиены питомца.

ПРОИЗВОДИТЕЛЬ НЕ НЕСЕТ ОТВЕТСТВЕННОСТИ ЗА ТРАВМЫ ИЛИ УЩЕРБ, ВОЗНИКШИЕ В РЕЗУЛЬТАТЕ НЕПРАВИЛЬНОГО ИСПОЛЬЗОВАНИЯ ПРОДУКТА ИЛИ НЕПРОФЕССИОНАЛЬНОГО ПРИУЧЕНИЯ ЖИВОТНОГО К ПЕРЕНОСКЕ.